

Resultados de Maio de 2013

»» Vendas Industriais

página 04

O resultado de janeiro a maio de 2013 apresentou desempenho negativo de **-1,15%** na comparação com o mesmo período de 2012. Quando comparado maio de 2013 com o mês anterior, verifica-se um acréscimo de **+1,93%**. Analisando o desempenho por destino, também contra o mês anterior, houve aumento nas vendas no Paraná (+6,60%) e nas vendas para o exterior (+0,70%), e queda nas vendas para outros Estados (-1,31%) .

Vendas Industriais	No ano	No mês
No Estado do Paraná	0,16%	6,60%
Para outros Estados do Brasil	4,45%	-1,31%
Para o Exterior	-14,87%	0,70%
TOTAL DO ESTADO	-1,15%	1,93%

»» Compras de Insumos Industriais

página 06

As Compras Industriais de janeiro a maio de 2013 foram inferiores às de janeiro a maio de 2012 em **-1,69%**. Quando comparado maio com abril, a variação é positiva em **+0,41%**; houve decréscimo nas Compras no Paraná (-0,13%), nas Compras de outros Estados (-5,47%) e aumento nas Compras do Exterior (+18,15%).

Compras de insumos	No ano	No mês
No Estado do Paraná	-1,12%	-0,13%
De outros Estados do Brasil	1,85%	-5,47%
Do Exterior	-12,94%	18,15%
TOTAL DO ESTADO	-1,69%	0,41%

»» Nível de Emprego Industrial

página 10

O nível de emprego total e o emprego diretamente ligado à produção registraram em janeiro a maio de 2013 contra igual período 2012, aumento de **+2,07%** e de **+1,15%** respectivamente. Quando comparado com o mês anterior apresentaram, o primeiro redução de **-0,15%** e o segundo aumento de **+0,30%**.

Nível de emprego	No ano	No mês
Pessoal empregado total	2,07%	-0,15%
Pessoal empregado na produção	1,15%	0,30%

Desempenho industrial.

Maio, 2013.

Vendas Industriais

Maio é o terceiro mês de crescimento consecutivo nas vendas industriais, após dois meses de forte e sazonal crescimento (17,94% em março e 10,21% em abril); em maio, entretanto, a expansão ficou limitada a discretos **1,93%**, situando-se, inclusive, em nível inferior à de maio de 2012 (-5,31%). (De lembrar que naquele mês houve forte concentração de venda de veículos por estra programado o fim de incentivos fiscais para o setor.) Com este resultado, as vendas industriais acumuladas em 2013 ficaram **-1,15%** abaixo das do mesmo período de 2012. A expansão deste maio é a menor dos últimos cinco anos, evidenciando que a recuperação da atividade industrial ainda não dá sinais de sustentabilidade no médio e longo prazos.

Em se observando o destino das vendas industriais neste maio, tem-se aumento nas ocorridas no Estado do Paraná (**+6,60%**) e nas exportações (**+0,70%**), e redução nas realizadas para outros Estados do País (**-1,31%**). O desempenho acumulado dos primeiros cinco meses mostra-se positivo para as vendas no Paraná (**+0,16%**) e para outros Estados do País (**+4,45%**) e negativo nas vendas para o exterior (**-14,87%**).

O acréscimo neste mês de maio teve sua fonte na *performance* positiva observada em dez dos dezoito gêneros pesquisados. Os três gêneros de maior participação relativa na indústria paranaense também apresentaram aumento: 'Alimentos e Bebidas' (**+3,26%**) – sazonalidade da safra paranaense; 'Veículos Automotores' (**+0,47%**) – estabilidade; e 'Refino de Petróleo e Produção de Álcool' (**+8,98%**), em virtude de início da produção sazonal de álcool. Dentre os gêneros que apresentaram maiores aumentos, destacam-se o já citado 'Refino de Petróleo e Produção de Álcool'; 'Produtos de Metal' (**+6,46%**) – aumento de demanda; e 'Borracha e Plásticos' (**+6,26%**) – aumento de pedidos. As maiores quedas se registraram em 'Edição e Impressão' (**-21,83%**) – redução de pedidos; 'Vestuário' (**-18,80%**) – fim das vendas da moda outono-inverno; e 'Metalúrgica Básica' (**-12,69%**) – retorno ao nível normal de vendas após aumento de 12,50% em abril.

No acumulado dos primeiros cinco meses deste ano em relação aos de 2012, nove dos dezoito

gêneros estão positivos, sendo que os três gêneros com maior expansão foram: 'Vestuário' (**+47,96%**); 'Couros e Calçados' (**+20,37%**); e 'Máquinas, Aparelhos e Materiais Elétricos' (**+16,60%**). Por outro lado, nesta base de comparação, os três gêneros com maiores reduções foram: 'Material Eletrônico e de Comunicações' (**-16,03%**); 'Edição e Impressão' (**-15,72%**); e 'Veículos Automotores' (**-10,72%**).

Compras de Insumos

As compras de insumos apresentaram aumento de **+0,41%** em maio, o terceiro consecutivo acontecido em linha com o desempenho das vendas. Em se observando as origens das compras, as realizadas no Paraná (**-0,13%**) e as originadas em outros Estados do País (**-5,47%**) apresentaram queda; por outro lado, as importações (**+18,15%**) aumentaram.

O desempenho acumulado de janeiro a maio, comparado com o mesmo período de 2012, informa estarem as aquisições de insumos **-1,69%** inferiores. Os resultados acumulados no ano, por origem, mostram-se negativos para as compras no Paraná (**-1,12%**) e para as do exterior (**-12,94%**) e aumento das de outros Estados do País (**+1,85%**).

Na visão setorial, os gêneros industriais que apresentaram maiores acréscimos nas aquisições em maio foram 'Refino de Petróleo e Produção de Álcool' (**+77,68%**) – importações de petróleo e início de safra da cana-de-açúcar; 'Máquinas, Aparelhos e Materiais Elétricos' (**+11,61%**) – aumento de produção; e 'Couros e Calçados' (**+10,09%**) – aumento de pedidos. Os maiores decréscimos foram verificados em 'Têxteis' (**-30,12%**) – fim de compras de algodão; 'Metalúrgica Básica' (**-18,72%**) – retorno ao nível normal de compras após aumento de 15,91% em abril; e 'Edição e Impressão' (**-18,10%**) – acompanhando o desempenho de vendas.

No acumulado dos primeiros cinco meses deste ano em relação aos de 2012, onze dos dezoito gêneros estão positivos e os três gêneros que apresentaram maior expansão foram: 'Têxteis' (**+32,96%**), 'Vestuário' (**+32,31%**), e 'Papel e Celulose' (**+19,81%**). Por outro lado, nesta base de comparação, os três gêneros com maiores reduções foram: 'Refino de Petróleo e Produção de Álcool' (**-26,89%**), 'Edição e Impressão' (**-20,43%**) e 'Material Eletrônico e de Comunicações' (**-11,04%**).



Nível de emprego

No tocante ao nível de emprego, nove dos dezoito gêneros pesquisados registraram resultados positivos e outros nove negativos no mês de maio, reduzindo-o em **-0,15%**. O emprego diretamente ligado à produção subiu **+0,30%**. O resultado acumulado de janeiro a maio contra igual período de 2012 apresenta incremento de **+2,07%** no 'pessoal empregado total' e de **+1,15%** no 'pessoal empregado na produção'. Os principais aumentos em maio se deram em 'Refino de Petróleo e Produção de Alcool' (**+2,54%**) – safra da cana-de-açúcar; 'Alimentos e Bebidas' (**+0,56%**) – aumento de produção; e 'Celulose e Papel' (**+0,53%**) – aumento de capacidade. As maiores quedas se deram nos gêneros 'Veículos Automotores' (**-7,83%**) – ajustes após aumento de 9,00% em abril; 'Vestuário' (**-2,62%**) – redução da produção; e 'Material Eletrônico e de Comunicações' (**-2,13%**) – menor demanda. No acumulado dos primeiros cinco meses deste ano em relação aos de 2012, treze dos dezoito gêneros estão positivos e os três gêneros que apresentaram maior expansão foram: 'Vestuário' (**+8,2,47%**), 'Material Eletrônico e de Comunicações' (**+14,59%**) e 'Máquinas, Aparelhos e Materiais Elétricos' (**+11,27%**). Por outro lado, nesta base de comparação, os três gêneros com maiores reduções foram: 'Borracha e Plásticos' (**-3,82%**), 'Veículos Automotores' (**-2,80%**) e 'Refino de Petróleo e Produção de Alcool' (**-2,64%**).

Massa salarial, horas trabalhadas e utilização de capacidade instalada

A massa salarial líquida apresentou, em maio contra abril, aumento de **9,78%** após queda de 8,39% havida em abril; as horas trabalhadas recuaram **0,62%** por conta da menor quantidade de dias de trabalho; e a utilização da capacidade instalada caiu dois pontos percentuais, situando-se em **80%**. Este nível de utilização de capacidade é um ponto percentual superior ao que fora registrado em maio de 2012, indicando que a atividade industrial deve estar sendo programada para este ano de 2013 em nível superior ao verificado no ano passado.

Análise conjuntural

O resultado das vendas industriais de maio denota que ainda não há uma retomada persistente e contínua da atividade industrial: os meses de março e abril evidenciaram forte expansão; este maio, porém, entregou um pequeno crescimento,

que resultou vendas acumuladas inferiores às registradas em 2012. Este maio teve também dois feriados (menos dias trabalhados); mesmo assim, houve acréscimo de horas trabalhadas (**+0,28%**), aumento do nível de emprego na produção (**+0,30%**) e aumento das compras de insumo (**+0,41%**). Por outro lado, a utilização de capacidade instalada caiu dois pontos percentuais, situando-se em **80%**. Os sinais são, de conseguinte, controversos, indicando, todavia, ainda pequeno aumento na atividade industrial. Este desempenho de atividade industrial vem sendo puxado pelo principal gênero industrial do Estado: 'Alimentos e Bebidas' – influenciado fortemente pela boa safra paranaense, bem distinta da ocorrida em 2012. Também gêneros do setor metalmeccânico vêm apresentando resultados positivos para atender a demanda gerada pelo setor agropecuário e pela diminuição do custo dos investimentos (juros mais reduzidos e atrativos) para aquisição de máquinas e equipamentos.

O conjunto de condições objetivas percebidas neste instante pelos empreendedores, sinaliza poder a expansão industrial paranaense ostentar valores maiores que os registrados em 2012. Para os próximos meses, importa verificar se os indicadores macroeconômicos (inflação, déficit em conta corrente em perigoso processo de expansão, balança comercial, etc.) apresentarão melhora de sorte a influenciar positivamente a economia, já que as medidas anunciadas pelo Governo da União no sentido de restabelecer o dinamismo da atividade industrial nacional em 2013 (redução do custo com energia elétrica, continuidade no corte de tributos para alguns setores industriais, transferência das contribuições sobre folha de salários para faturamento, v.g.), até aqui, não foram capazes de dar impulso seguro e sustentado em perspectiva de médio e longo prazos (o PIB industrial Brasileiro do primeiro trimestre deste ano ficou -1,2 % abaixo do primeiro trimestre de 2012). Também, vale a pena ficar de olho nos últimos movimentos sociais que tem evidenciado a não concordância da população com a atual conjuntura política e com a baixa eficácia dos serviços públicos.

Vendas Industriais

» As vendas reais (deflacionadas pelo IPA-OG-FGV de cada atividade) da indústria em maio/13, comparadas com o mês anterior, apresentaram desempenho positivo mais alto nos seguintes gêneros:

Gênero industrial	Varição no mês
Refino de Petróleo e Produção de Álcool	8,98%
Produtos de Metal - Exc. Máquinas e Equipamentos	6,46%
Borracha e Plásticos	6,26%

» Os menores resultados foram registrados nos gêneros:

Gênero industrial	Varição no mês
Edição e Impressão	-21,83%
Vestuário	-18,80%
Metalúrgica Básica	-12,69%

» Tabela 1

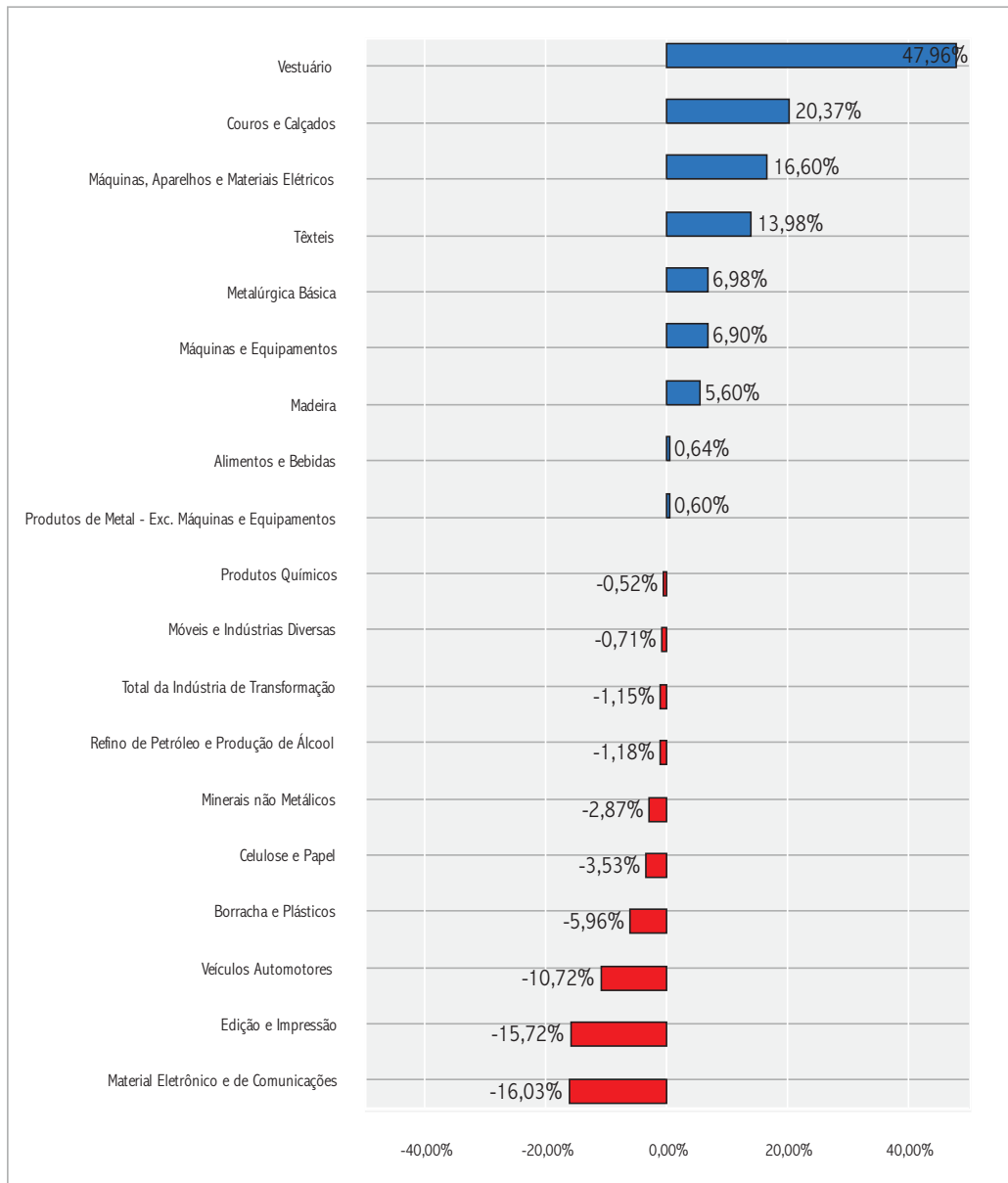
Varição Percentual por Gênero das Vendas Reais da Indústria Paranaense – 2013

Nº-GÊNEROS DE ATIVIDADE	VARIÇÃO SOBRE O MÊS ANTERIOR			VARIÇÃO SOBRE IGUAL MÊS DO ANO ANTERIOR			VARIÇÃO SOBRE IGUAL PERÍODO DO ANO ANTERIOR		
	Mar	Abr	Mai	Mar	Abr	Mai	Mar	Abr	Mai
Produtos Alimentícios e Bebidas	11,43%	16,08%	3,26%	-2,97%	4,50%	5,23%	-2,61%	-0,65%	0,64%
Produtos Têxteis	1,82%	7,01%	1,03%	11,65%	30,27%	13,07%	9,28%	14,23%	13,98%
Confeção de Artigos do Vestuário e Acessórios	24,32%	36,23%	-18,80%	30,11%	51,58%	41,15%	49,24%	50,08%	47,96%
Couros, Artefatos de Couro e Calçados	-0,08%	9,95%	-0,15%	17,20%	30,77%	9,13%	21,38%	23,71%	20,37%
Produtos de Madeira	14,48%	12,72%	-7,08%	-7,29%	24,82%	1,74%	0,85%	6,67%	5,60%
Celulose, Papel e Produtos de Papel	11,55%	-4,58%	0,35%	-3,99%	-3,46%	-8,83%	-1,66%	-2,11%	-3,53%
Edição, Impressão e Reprodução de Gravações	-6,12%	2,85%	-21,83%	-0,88%	-6,16%	-44,46%	-5,99%	-6,03%	-15,72%
Coque, Refino de Petróleo e Produção de Álcool	8,57%	-2,22%	8,98%	-2,56%	-2,54%	-2,45%	-0,25%	-0,83%	-1,18%
Produtos Químicos	4,81%	13,73%	0,43%	-2,64%	15,53%	-3,56%	-4,50%	0,37%	-0,52%
Artigos de Borracha e Plásticos	11,28%	0,81%	6,26%	-9,17%	1,98%	-4,83%	-8,88%	-6,27%	-5,96%
Produtos de Minerais não Metálicos	4,85%	18,58%	-8,81%	-18,89%	18,38%	-2,59%	-9,63%	-2,94%	-2,87%
Metalúrgica Básica	9,01%	12,50%	-12,69%	4,12%	40,00%	5,68%	-2,20%	7,32%	6,98%
Produtos de Metal - Excl. Máquinas e Equipamentos	3,56%	2,91%	6,46%	14,21%	-1,21%	-7,86%	4,96%	3,26%	0,60%
Máquinas e Equipamentos	17,34%	2,27%	-6,22%	3,37%	25,78%	17,86%	-2,01%	4,38%	6,90%
Máquinas, Aparelhos e Materiais Elétricos	11,01%	25,52%	0,68%	1,06%	39,31%	24,71%	6,04%	14,33%	16,60%
Material Eletrônico e de Comunicações	10,35%	-1,36%	1,55%	-21,43%	-21,98%	-33,31%	-5,77%	-10,30%	-16,03%
Fabricação e Montagem de Veículos Automotores	80,23%	11,02%	0,47%	-5,30%	31,58%	-31,21%	-11,73%	-0,62%	-10,72%
Móveis e Indústrias Diversas	11,70%	7,99%	-7,46%	-10,41%	10,66%	-15,12%	1,40%	3,80%	-0,71%
Total da Indústria de Transformação	17,94%	10,21%	1,93%	-2,99%	9,29%	-5,31%	-3,12%	0,14%	-1,15%



» Gráfico 1

Varição acumulada das Vendas Industriais Reais por Gêneros de janeiro a maio de 2013 sobre janeiro a maio de 2012.



Compras de insumos industriais

» As compras de insumos (deflacionadas pelo IPA-OG-FGV de cada atividade) da indústria em maio/13, comparadas com o mês anterior, apresentaram desempenho positivo mais alto nos seguintes gêneros:

Gênero industrial	Varição no mês
Refino de Petróleo e Produção de Álcool	77,68%
Máquinas, Aparelhos e Materiais Elétricos	11,61%
Couros e Calçados	10,09%

» Os resultados negativos mais altos foram registrados nos gêneros:

Gênero industrial	Varição no mês
Têxteis	-30,12%
Metalúrgica Básica	-18,72%
Edição e Impressão	-18,10%

» Tabela 2

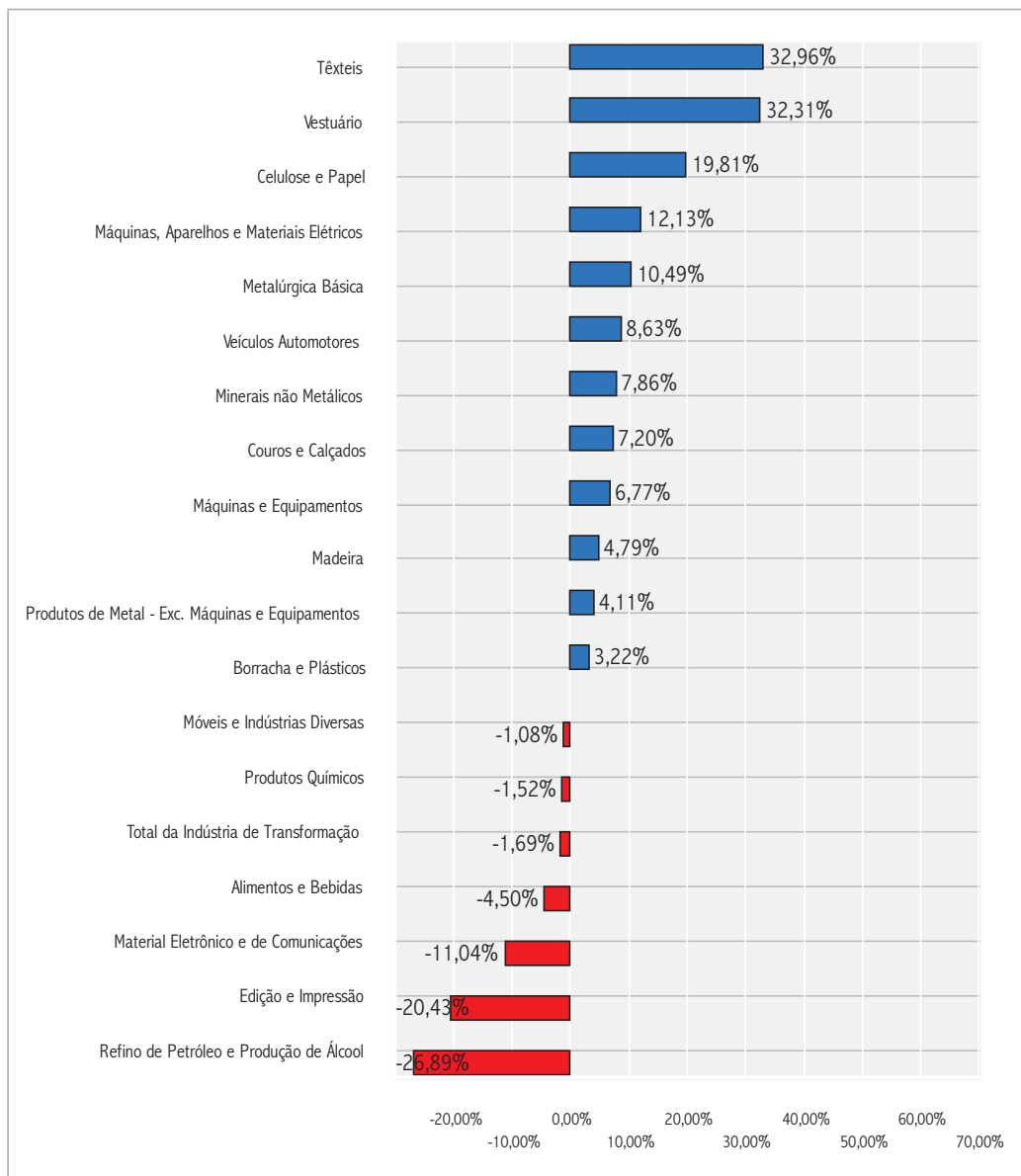
Varição Percentual por Gênero das Compras Reais da Indústria Paranaense – 2013

Nº-GÊNEROS DE ATIVIDADE	VARIÇÃO SOBRE O MÊS ANTERIOR			VARIÇÃO SOBRE IGUAL MÊS DO ANO ANTERIOR			VARIÇÃO SOBRE IGUAL PERÍODO DO ANO ANTERIOR		
	Mar	Abr	Mai	Mar	Abr	Mai	Mar	Abr	Mai
	Produtos Alimentícios e Bebidas	3,76%	7,79%	-1,53%	-14,32%	-3,30%	-9,09%	-3,20%	-3,23%
Produtos Têxteis	166,04%	14,88%	-30,12%	51,57%	104,47%	41,83%	7,03%	30,78%	32,96%
Confeção de Artigos do Vestuário e Acessórios	3,00%	23,16%	-17,26%	11,04%	33,37%	35,36%	30,76%	31,56%	32,31%
Couros, Artefatos de Couro e Calçados	-0,46%	-4,90%	10,09%	4,90%	-0,40%	8,99%	9,32%	6,72%	7,20%
Produtos de Madeira	21,97%	2,81%	6,39%	1,99%	3,45%	7,64%	4,22%	4,02%	4,79%
Celulose, Papel e Produtos de Papel	-38,50%	6,62%	0,17%	0,98%	3,14%	1,66%	33,22%	24,91%	19,81%
Edição, Impressão e Reprodução de Gravações	-8,85%	-0,03%	-18,10%	-10,04%	-20,09%	-41,63%	-11,99%	-14,14%	-20,43%
Coque, Refino de Petróleo e Produção de Álcool	29,65%	-19,46%	77,68%	-13,97%	-40,59%	-14,69%	-27,45%	-31,23%	-26,89%
Produtos Químicos	8,50%	14,29%	0,65%	-6,72%	6,23%	7,75%	-7,22%	-3,83%	-1,52%
Artigos de Borracha e Plásticos	6,32%	16,34%	-4,17%	-9,00%	18,53%	1,06%	-0,96%	3,81%	3,22%
Produtos de Minerais não Metálicos	1,60%	7,06%	-8,48%	4,35%	20,27%	-3,66%	8,10%	11,01%	7,86%
Metalúrgica Básica	14,86%	15,91%	-18,72%	-1,70%	25,82%	11,77%	4,91%	10,19%	10,49%
Produtos de Metal - Excl. Máquinas e Equipamentos	2,06%	18,27%	-4,79%	8,94%	-0,92%	-10,36%	13,67%	8,99%	4,11%
Máquinas e Equipamentos	-11,73%	39,71%	0,46%	-20,03%	36,76%	31,90%	-8,76%	1,10%	6,77%
Máquinas, Aparelhos e Materiais Elétricos	7,43%	15,21%	11,61%	-0,85%	22,21%	27,48%	3,00%	7,92%	12,13%
Material Eletrônico e de Comunicações	9,91%	-2,01%	-6,44%	-11,22%	-13,27%	-28,80%	-2,59%	-5,51%	-11,04%
Fabricação e Montagem de Veículos Automotores	43,19%	21,75%	-11,23%	3,31%	29,75%	4,39%	2,50%	9,90%	8,63%
Móveis e Indústrias Diversas	-16,89%	12,17%	-0,24%	-15,05%	7,75%	-9,52%	-0,69%	1,40%	-1,08%
Total da Indústria de Transformação	8,10%	10,76%	0,41%	-9,07%	3,23%	-3,28%	-2,85%	-1,24%	-1,69%



» Gráfico 2

Varição acumulada das Compras Industriais Reais por Gêneros de janeiro a maio de 2013 sobre janeiro a maio de 2012.



trabalhadas na produção

» As horas trabalhadas na produção (relativas ao pessoal empregado na produção) em maio/13, comparadas com o mês anterior, apresentaram desempenho positivo mais alto nos gêneros:

Gênero industrial	Varição no mês
Refino de Petróleo e Produção de Álcool	23,16%
Têxteis	4,11%
Máquinas e Equipamentos	1,87%

» Os menores resultados foram registrados nos gêneros:

Gênero industrial	Varição no mês
Borracha e Plásticos	-7,00%
Vestuário	-5,15%
Minerais não Metálicos	-4,75%

» Tabela 3

Varição Percentual por Gênero das Horas Trabalhadas na Produção na Indústria Paranaense – 2013

Nº-GÊNEROS DE ATIVIDADE	VARIACÃO SOBRE O MÊS ANTERIOR			VARIACÃO SOBRE IGUAL MÊSO DO ANO ANTERIOR			VARIACÃO SOBRE IGUAL PERÍODO DO ANO ANTERIOR		
	Mar	Abr	Mai	Mar	Abr	Mai	Mar	Abr	Mai
Produtos Alimentícios e Bebidas	4,50%	10,92%	0,97%	-8,12%	1,52%	-11,35%	-4,03%	-2,57%	-4,62%
Produtos Têxteis	10,58%	-0,67%	4,11%	-3,24%	3,10%	2,99%	-4,01%	-2,25%	-1,17%
Confecção de Artigos do Vestuário e Acessórios	5,70%	9,54%	-5,15%	71,52%	100,94%	74,97%	74,49%	81,17%	79,83%
Couros, Artefatos de Couro e Calçados	0,69%	2,11%	-0,09%	1,21%	7,99%	1,91%	1,39%	3,00%	2,78%
Produtos de Madeira	1,62%	4,12%	-3,86%	-4,50%	4,82%	-2,54%	-0,39%	0,93%	0,21%
Celulose, Papel e Produtos de Papel	5,74%	0,62%	0,47%	-8,31%	-1,54%	-6,59%	-4,95%	-4,11%	-4,62%
Edição, Impressão e Reprodução de Gravações	2,57%	0,29%	1,80%	-13,50%	-7,46%	-16,26%	-9,35%	-8,88%	-10,49%
Coque, Refino de Petróleo e Produção de Álcool	3,73%	113,91%	23,16%	0,13%	33,12%	-11,01%	16,38%	22,25%	9,21%
Produtos Químicos	6,22%	-0,74%	1,56%	3,02%	5,35%	2,64%	2,60%	3,30%	3,16%
Artigos de Borracha e Plásticos	2,66%	2,92%	-7,00%	-5,49%	3,51%	-7,21%	-3,43%	-1,74%	-2,84%
Produtos de Minerais não Metálicos	4,99%	4,22%	-4,75%	-3,16%	4,83%	-4,40%	-1,15%	0,31%	-0,65%
Metalúrgica Básica	12,73%	5,14%	-1,28%	0,87%	13,85%	10,28%	6,98%	8,77%	9,09%
Produtos de Metal - Excl. Máquinas e Equipamentos	3,77%	5,76%	-4,51%	-8,45%	4,35%	-5,87%	-2,13%	-0,49%	-1,63%
Máquinas e Equipamentos	4,98%	2,56%	1,87%	1,11%	8,55%	1,90%	2,05%	3,69%	3,31%
Máquinas, Aparelhos e Materiais Elétricos	9,13%	10,47%	-1,45%	1,35%	17,77%	10,87%	4,16%	7,62%	8,31%
Material Eletrônico e de Comunicações	15,20%	-5,99%	1,45%	-4,83%	-22,97%	-11,81%	-5,79%	-10,78%	-10,99%
Fabricação e Montagem de Veículos Automotores	27,63%	4,00%	-4,39%	-7,54%	11,24%	-5,42%	-19,11%	-11,63%	-10,28%
Móveis e Indústrias Diversas	3,59%	4,90%	-2,06%	25,10%	9,18%	-1,19%	10,40%	10,07%	7,55%
Total da Indústria de Transformação	5,69%	8,51%	0,28%	-3,59%	5,92%	-6,02%	-1,19%	0,65%	-0,86%

Produção



» A Tabela 4 mostra o percentual médio de utilização da capacidade instalada, a média das horas trabalhadas por funcionário no mês de referência e os salários líquidos médios da produção por gênero da indústria paraense.

» Tabela 4

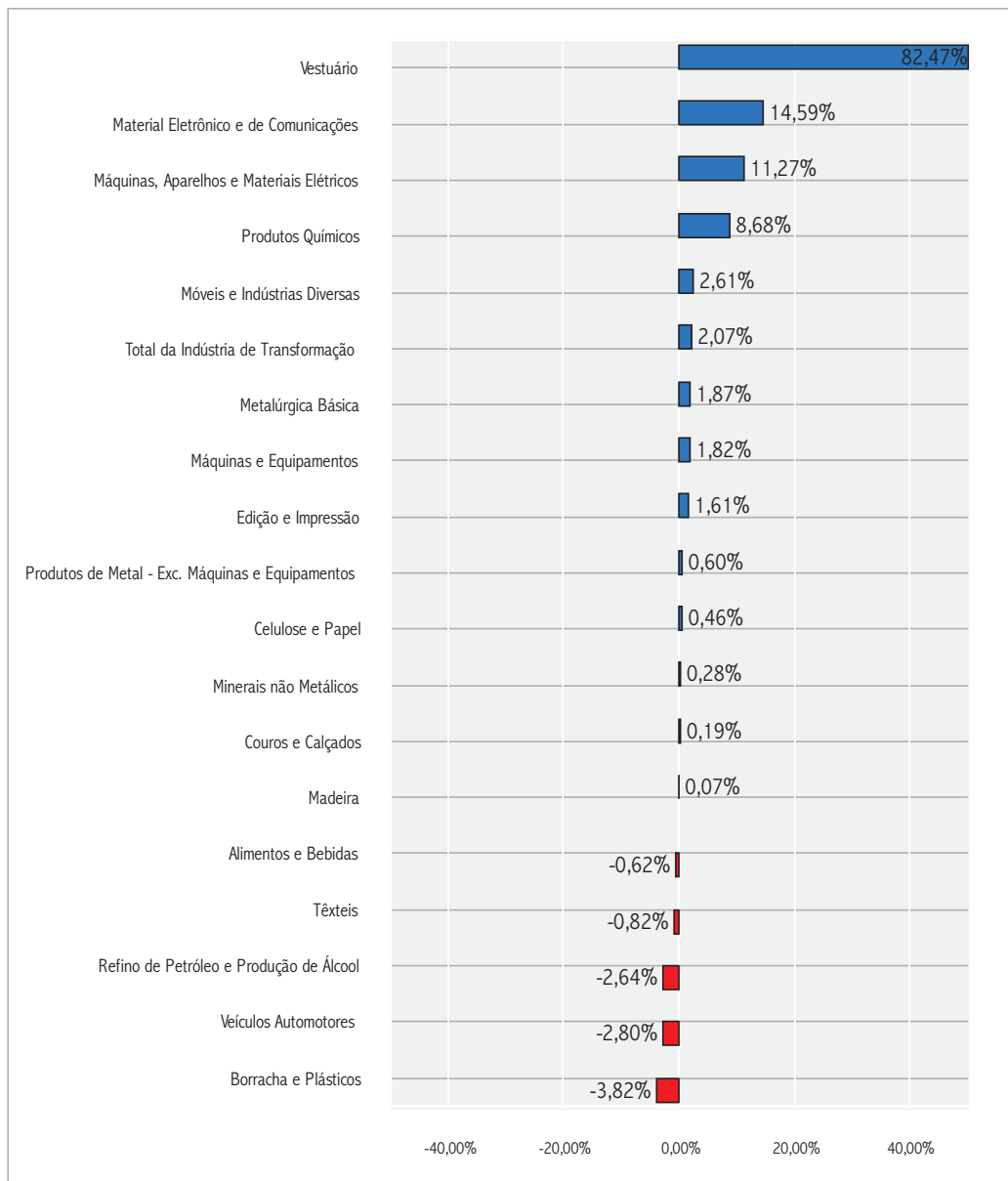
Informações sobre a produção na indústria paraense – 2013

Nº-GÊNEROS DE ATIVIDADE	% DE UTILIZAÇÃO DE CAPACIDADE INSTALADA			HORAS TRABALHADAS MENSAL- MENTE POR FUNCIONÁRIO			SALÁRIOS LÍQUIDOS MÉDIOS DA PRODUÇÃO (R\$)		
	Mar	Abr	Mai	Mar	Abr	Mai	Mar	Abr	Mai
	Produtos Alimentícios e Bebidas	73,69	74,68	75,50	208,76	232,40	232,78	993,57	1.019,35
Produtos Têxteis	70,98	74,56	69,33	224,34	222,46	232,57	796,58	791,23	819,98
Confecção de Artigos do Vestuário e Acessórios	71,83	76,20	71,55	167,92	176,66	171,87	769,99	816,81	840,38
Couros, Artefatos de Couro e Calçados	73,00	75,30	75,14	219,83	221,34	220,72	959,08	961,09	962,71
Produtos de Madeira	63,01	64,39	63,33	172,61	178,98	171,06	1.071,93	1.068,01	1.143,31
Celulose, Papel e Produtos de Papel	80,91	79,91	79,60	274,36	273,06	274,96	1.319,61	1.708,59	1.496,18
Edição, Impressão e Reprodução de Gravações	99,36	99,41	99,22	177,03	175,95	178,61	1.349,45	1.225,56	1.296,39
Coque, Refino de Petróleo e Produção de Álcool	92,70	97,88	90,25	72,30	149,15	179,13	2.212,54	2.037,08	2.187,94
Produtos Químicos	78,05	78,32	79,47	169,88	167,52	169,38	3.451,79	1.939,24	1.952,05
Artigos de Borracha e Plásticos	71,33	69,66	70,35	233,86	237,74	222,45	958,60	933,04	1.004,69
Produtos de Minerais não Metálicos	84,19	87,63	85,89	234,21	243,88	233,64	1.407,49	1.440,72	1.605,99
Metalúrgica Básica	82,52	79,91	80,47	191,44	201,58	199,43	2.057,13	1.990,52	1.905,33
Produtos de Metal - Excl. Máquinas e Equipamentos	73,28	74,56	74,38	178,48	190,95	181,79	1.326,55	1.371,58	1.415,83
Máquinas e Equipamentos	84,47	84,23	84,32	196,35	200,05	204,23	1.343,08	1.394,58	1.451,95
Máquinas, Aparelhos e Materiais Elétricos	88,09	87,09	87,28	173,88	185,95	183,46	2.142,17	2.086,63	2.063,80
Material Eletrônico e de Comunicações	91,20	90,72	89,77	41,85	42,50	44,06	774,78	755,33	1.121,28
Fabricação e Montagem de Veículos Automotores	79,83	95,95	80,59	218,23	226,61	215,54	3.993,93	3.962,70	5.535,49
Móveis e Indústrias Diversas	76,21	79,70	78,72	198,03	208,67	203,55	850,03	876,38	900,24
Total da Indústria de Transformação	79,70	81,67	79,73	182,44	191,25	190,86	1.290,77	1.261,33	1.349,51

Nível de emprego total

» Gráfico 3

Variação acumulada do Nível de Emprego Total por Gêneros de janeiro a maio de 2013 sobre janeiro a maio de 2012.



» O nível de emprego total (pessoal da administração e piso fábrica) em maio/13, comparado com o mês anterior, apresentou desempenho positivo mais alto nos seguintes gêneros:

Gênero industrial	Varição no mês
Refino de Petróleo e Produção de Álcool	2,54%
Alimentos e Bebidas	0,56%
Celulose e Papel	0,53%

» Os resultados negativos mais altos foram registrados nos gêneros:

Gênero industrial	Varição no mês
Veículos Automotores	-7,83%
Vestuário	-2,62%
Material Eletrônico e de Comunicações	-2,13%

» Tabela 5

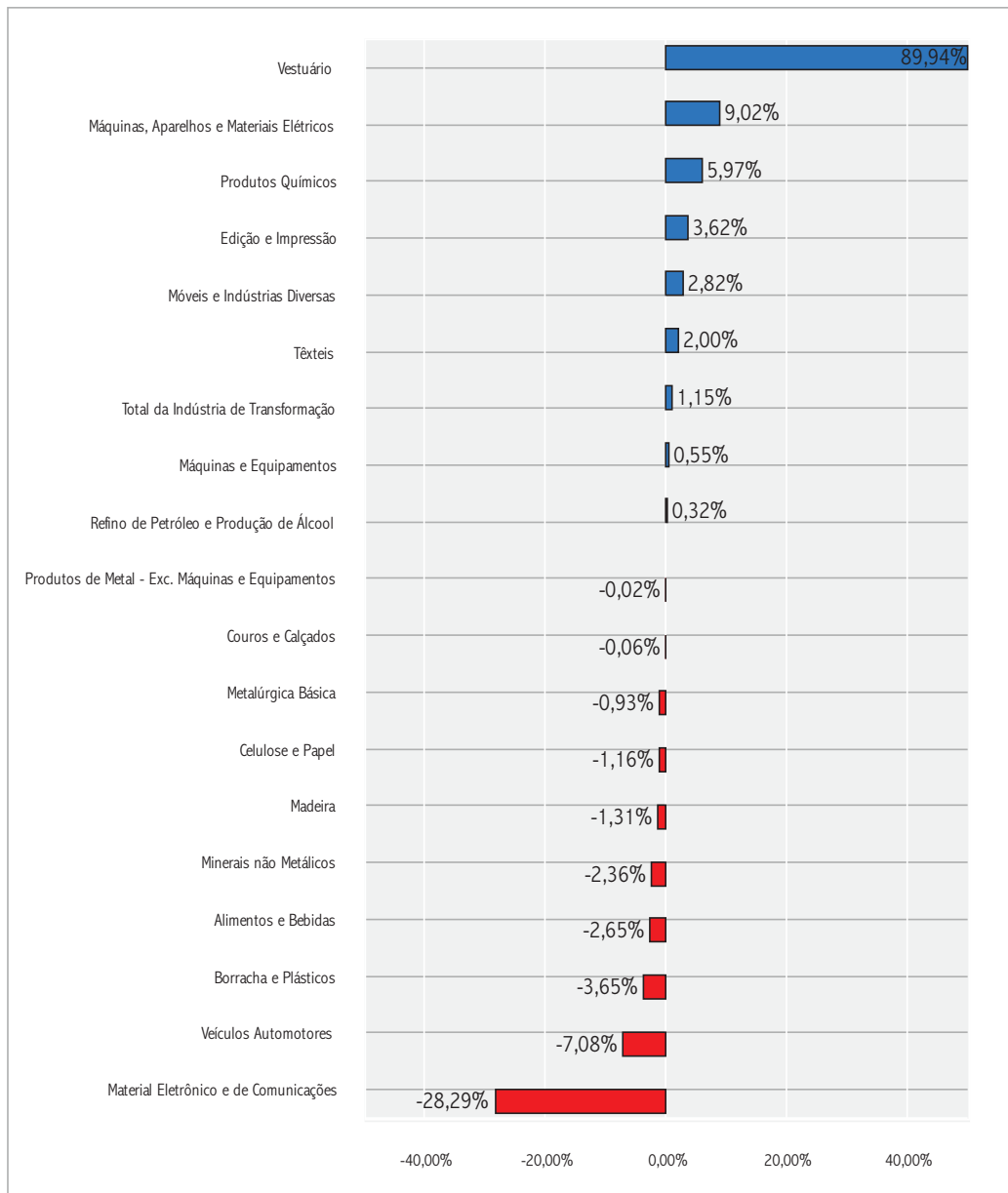
Varição Percentual por Gênero do Nível de Emprego Total da Indústria Paranaense – 2013

Nº-GÊNEROS DE ATIVIDADE	VARIÇÃO SOBRE O MÊS ANTERIOR			VARIÇÃO SOBRE IGUAL MÊS DO ANO ANTERIOR			VARIÇÃO SOBRE IGUAL PERÍODO DO ANO ANTERIOR		
	Mar	Abr	Mai	Mar	Abr	Mai	Mar	Abr	Mai
Produtos Alimentícios e Bebidas	2,92%	0,99%	0,56%	-4,45%	0,46%	-0,22%	-1,12%	-0,72%	-0,62%
Produtos Têxteis	11,73%	-0,45%	0,22%	0,86%	1,22%	2,73%	-2,67%	-1,70%	-0,82%
Confeção de Artigos do Vestuário e Acessórios	2,15%	5,02%	-2,62%	83,88%	92,41%	79,11%	80,31%	83,36%	82,47%
Couros, Artefatos de Couro e Calçados	1,68%	1,17%	0,16%	1,26%	1,37%	0,84%	-0,43%	0,02%	0,19%
Produtos de Madeira	2,44%	0,47%	0,48%	0,12%	0,63%	1,43%	-0,57%	-0,27%	0,07%
Celulose, Papel e Produtos de Papel	0,29%	1,29%	0,53%	-0,58%	0,96%	1,53%	-0,06%	0,20%	0,46%
Edição, Impressão e Reprodução de Gravações	-0,20%	0,33%	-0,10%	1,97%	0,50%	-0,92%	2,86%	2,26%	1,61%
Coque, Refino de Petróleo e Produção de Álcool	5,92%	3,70%	2,54%	-0,10%	-2,55%	-1,37%	-3,13%	-2,98%	-2,64%
Produtos Químicos	-0,17%	0,66%	0,44%	8,54%	7,10%	7,34%	9,68%	9,02%	8,68%
Artigos de Borracha e Plásticos	-1,23%	1,19%	-0,62%	-5,11%	-3,00%	-3,96%	-4,05%	-3,79%	-3,82%
Produtos de Minerais não Metálicos	-0,14%	0,92%	-1,28%	-0,32%	1,32%	0,43%	-0,11%	0,25%	0,28%
Metalúrgica Básica	4,11%	0,18%	-0,65%	2,35%	2,22%	1,68%	1,81%	1,92%	1,87%
Produtos de Metal - Excl. Máquinas e Equipamentos	-0,63%	-1,21%	0,11%	1,65%	-1,24%	0,26%	1,34%	0,68%	0,60%
Máquinas e Equipamentos	0,40%	1,78%	-1,27%	-0,40%	2,94%	1,83%	1,44%	1,82%	1,82%
Máquinas, Aparelhos e Materiais Elétricos	-0,26%	2,48%	0,18%	9,71%	12,23%	13,05%	10,35%	10,82%	11,27%
Material Eletrônico e de Comunicações	8,29%	-7,42%	-2,13%	25,76%	10,75%	8,63%	17,98%	16,12%	14,59%
Fabricação e Montagem de Veículos Automotores	0,30%	9,00%	-7,83%	-4,80%	3,24%	-2,28%	-5,00%	-2,93%	-2,80%
Móveis e Indústrias Diversas	0,85%	-0,24%	0,06%	2,13%	3,58%	3,63%	1,95%	2,35%	2,61%
Total da Indústria de Transformação	2,29%	1,42%	-0,15%	-0,42%	3,28%	2,45%	1,53%	1,97%	2,07%

Nível de emprego na produção

» Gráfico 4

Varição acumulada do Nível de Emprego na Produção por Gêneros de janeiro a maio de 2013 sobre janeiro a maio de 2012.



» O nível de emprego na produção (emprego total menos pessoal da administração) em maio/13, comparado com o mês anterior, apresentou desempenho positivo mais alto nos seguintes gêneros:

Gênero industrial	Varição no mês
Alimentos e Bebidas	0,81%
Madeira	0,59%
Produtos Químicos	0,56%

» Os resultados negativos mais altos foram registrados nos gêneros:

Gênero industrial	Varição no mês
Vestuário	-2,51%
Material Eletrônico e de Comunicações	-1,38%
Borracha e Plásticos	-0,60%

» Tabela 6

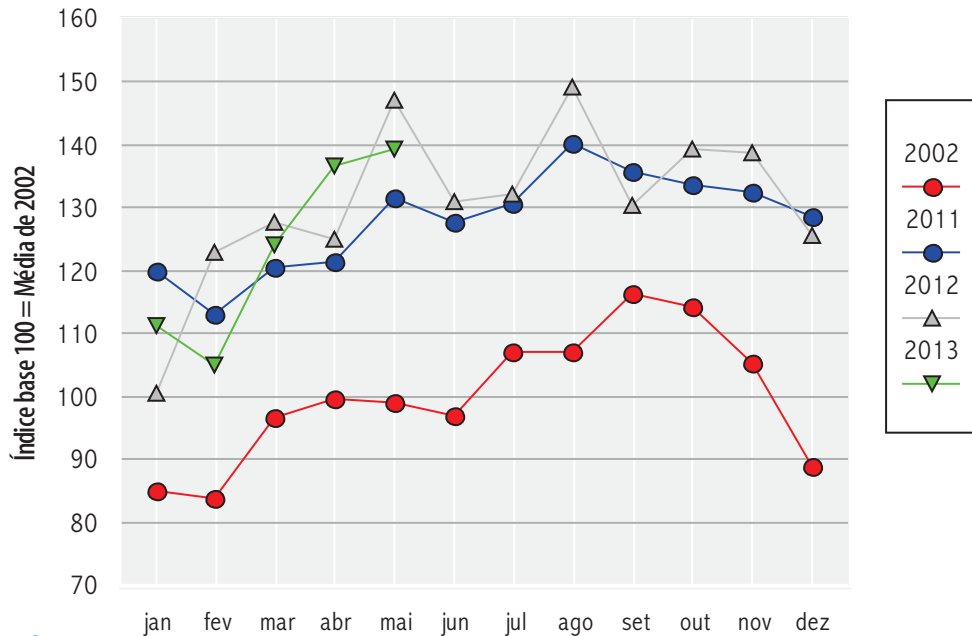
Varição Percentual por Gênero do Nível de Emprego na Produção da Indústria Paranaense – 2013

Nº-GÊNEROS DE ATIVIDADE	VARIÇÃO SOBRE O MÊS ANTERIOR			VARIÇÃO SOBRE IGUAL MÊS DO ANO ANTERIOR			VARIÇÃO SOBRE IGUAL PERÍODO DO ANO ANTERIOR		
	Mar	Abr	Mai	Mar	Abr	Mai	Mar	Abr	Mai
Produtos Alimentícios e Bebidas	0,51%	-0,36%	0,81%	-2,62%	-2,36%	-1,85%	-3,01%	-2,85%	-2,65%
Produtos Têxteis	1,40%	0,16%	-0,41%	1,71%	2,91%	3,27%	1,27%	1,68%	2,00%
Confecção de Artigos do Vestuário e Acessórios	2,57%	4,11%	-2,51%	90,27%	102,36%	88,94%	86,20%	90,20%	89,94%
Couros, Artefatos de Couro e Calçados	2,09%	1,41%	0,19%	0,24%	1,86%	1,51%	-1,22%	-0,45%	-0,06%
Produtos de Madeira	8,25%	0,42%	0,59%	1,34%	1,85%	2,89%	-3,76%	-2,35%	-1,31%
Celulose, Papel e Produtos de Papel	0,67%	1,10%	-0,23%	-2,21%	-1,00%	-1,29%	-1,17%	-1,13%	-1,16%
Edição, Impressão e Reprodução de Gravações	-0,89%	0,90%	0,29%	1,94%	2,86%	0,64%	4,93%	4,40%	3,62%
Coque, Refino de Petróleo e Produção de Álcool	4,46%	2,16%	-0,50%	1,09%	0,75%	-1,02%	0,64%	0,67%	0,32%
Produtos Químicos	-0,35%	0,10%	0,56%	6,15%	4,62%	3,15%	7,40%	6,70%	5,97%
Artigos de Borracha e Plásticos	-0,97%	1,24%	-0,60%	-5,15%	-2,82%	-3,71%	-3,90%	-3,63%	-3,65%
Produtos de Minerais não Metálicos	0,50%	0,09%	-0,58%	-3,46%	-2,66%	-2,61%	-2,18%	-2,30%	-2,36%
Metalúrgica Básica	4,21%	-0,14%	-0,22%	-1,35%	-1,71%	0,07%	-1,01%	-1,19%	-0,93%
Produtos de Metal - Excl. Máquinas e Equipamentos	-1,20%	-1,15%	0,30%	0,30%	-2,51%	-1,16%	1,22%	0,27%	-0,02%
Máquinas e Equipamentos	0,39%	0,66%	-0,22%	-1,84%	0,77%	1,01%	0,32%	0,43%	0,55%
Máquinas, Aparelhos e Materiais Elétricos	-0,64%	3,30%	-0,12%	6,54%	9,97%	13,06%	7,38%	8,03%	9,02%
Material Eletrônico e de Comunicações	-1,71%	-1,36%	-1,38%	-29,40%	-34,27%	-29,66%	-25,62%	-27,95%	-28,29%
Fabricação e Montagem de Veículos Automotores	0,07%	0,16%	0,52%	-6,51%	-5,56%	-2,37%	-9,05%	-8,20%	-7,08%
Móveis e Indústrias Diversas	0,48%	-0,45%	0,41%	2,67%	3,86%	4,54%	1,92%	2,40%	2,82%
Total da Indústria de Transformação	0,76%	0,19%	0,30%	1,04%	1,75%	1,94%	0,69%	0,95%	1,15%

Vendas Industriais

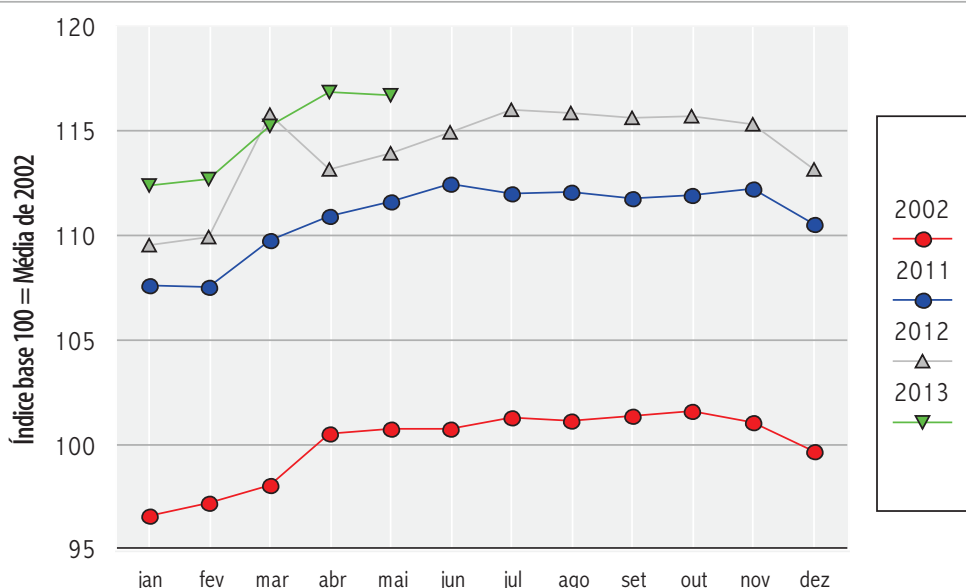
» Gráfico 5

Índice de evolução das vendas reais da Indústria Paranaense 2002 e 2011 a 2013.



» Gráfico 6

Índice de evolução do nível de emprego total da Indústria Paranaense 2002 e 2011 a 2013.





» A Tabela 7 mostra a evolução histórica das vendas reais mensais da indústria paraense desde 2002.

» Tabela 7

Índices de evolução das vendas reais da Indústria Paraense – 2002 a 2013

ESTADO DO PARANÁ												
Mês	2002	2003	2004	2005	2006	2007	2008	2009	2010	2011	2012	2013
JAN	85,1274	77,0311	76,2147	82,6763	87,9692	91,7979	112,7865	96,6009	94,0182	119,8580	100,6376	111,2835
FEV	83,8551	80,7427	72,1745	79,6845	82,5489	91,7092	111,1169	98,9430	101,3701	113,1231	122,8730	105,0936
MAR	96,5474	83,4746	90,0368	93,8554	101,3745	109,2720	115,8668	115,4438	123,7082	120,6000	127,7688	123,9480
ABR	99,5087	84,7679	92,2007	88,7893	92,7453	105,9218	118,5468	106,3930	113,8776	121,2906	124,9982	136,6080
MAI	99,0820	86,9309	89,5239	91,4402	98,5048	113,4207	120,6432	115,4515	117,1971	131,4156	147,0554	139,2490
JUN	96,8522	81,0453	103,0873	92,4593	99,4748	109,1667	120,2365	114,8689	126,7172	127,5792	131,0676	
JUL	107,0468	86,0621	101,9108	87,6842	96,0485	112,9513	127,0097	115,2614	129,7610	130,5199	131,9910	
AGO	107,1590	89,6405	107,6149	99,0861	108,6952	119,1245	116,6798	116,3119	128,5436	140,3115	149,1533	
SET	116,4140	94,6200	103,3646	99,1962	103,4108	113,4919	128,1440	112,4808	130,7927	135,6311	130,2086	
OUT	114,2357	101,5483	99,9700	98,6164	108,8973	123,8687	131,0864	117,0844	130,0759	133,5224	139,3366	
NOV	105,2678	96,8457	101,7691	104,3862	107,9907	117,3850	113,7094	114,2224	129,7008	132,4010	138,8328	
DEZ	88,9038	91,4328	95,2299	100,2886	104,3596	107,7643	116,4186	121,8026	124,8895	128,4935	125,6884	
Média	100,0000	87,8452	94,4248	93,1802	99,3350	109,6562	119,3537	112,0721	120,8877	127,8955	130,8009	123,2364

» A Tabela 8 mostra a evolução histórica do nível de emprego total mensal da indústria paraense desde 2002.

» Tabela 8

Índices de evolução do nível de emprego da Indústria Paraense –2002 a 2013

ESTADO DO PARANÁ												
Mês	2002	2003	2004	2005	2006	2007	2008	2009	2010	2011	2012	2013
JAN	96,5989	99,1081	94,8676	102,5746	95,5825	98,3209	101,9974	98,8714	101,4932	107,5810	109,5612	112,4257
FEV	97,2179	100,4108	95,7187	102,7094	96,5535	97,2339	102,8782	99,1843	100,5375	107,5763	109,9376	112,6903
MAR	98,0175	102,8857	102,4802	104,1848	98,8600	99,3555	106,4337	102,4712	103,8310	109,7405	115,7570	115,2725
ABR	100,5342	104,4530	106,2610	104,6785	100,9736	100,6577	107,6916	103,4767	106,2848	110,9021	113,1923	116,9093
MAI	100,7359	105,2301	107,0461	104,2103	101,2518	101,8511	108,0310	103,4246	107,4664	111,6296	113,9457	116,7367
JUN	100,7305	105,8599	107,7630	104,5480	101,5440	102,3909	108,4822	102,6873	108,9757	112,5109	114,9262	
JUL	101,3069	106,5521	108,0874	102,7117	100,6039	101,9486	108,3386	102,5830	108,9138	111,9766	115,9908	
AGO	101,1544	107,5411	108,4717	101,7840	100,6605	104,3255	106,6377	101,8431	110,7322	112,1198	115,8418	
SET	101,3961	107,7244	109,4821	100,8262	101,1076	104,8086	107,0010	103,0689	110,6386	111,7612	115,6222	
OUT	101,6057	107,8520	109,6263	100,0441	101,3448	106,5047	108,2177	102,9644	110,0300	111,9270	115,6883	
NOV	101,0442	107,5935	111,0597	98,0367	101,6558	103,2693	105,1496	103,7373	109,4802	112,2602	115,3289	
DEZ	99,6578	106,2252	109,4436	98,2561	101,2842	102,4139	103,0759	103,2524	108,6913	110,5733	113,2089	
Média	100,0000	105,1197	105,8590	102,0470	100,1185	101,9234	106,1612	102,2971	107,2562	110,8799	114,0834	114,8069

Nota: Para calcular a variação entre dois índices de períodos diferentes, basta dividir o índice do período mais recente pelo índice do período a ser comparado. Do valor encontrado subtraí-se 1, multiplica-se por 100 e tem-se assim a taxa de variação entre os dois períodos considerados.

**IMPRESSO
ESPECIAL**

991231684-4/13-DR/PR

FIEP

...CORREIOS...

METODOLOGIA E AMPLITUDE DA PESQUISA

» A Pesquisa Conjuntural da Indústria é realizada a partir de informações prestadas por empresas que representam mais de 90,00% do faturamento e mais de 40,00% do número de empregados da indústria paranaense. Ela integra os Indicadores Industriais - CNI, realizada pela Confederação Nacional da Indústria, ao lado de pesquisas de outros estados e que dão um panorama da situação nacional nos diversos segmentos industriais. O número de empresas (espaço amostral) que participa da Pesquisa no Paraná foi determinado pela técnica de Amostragem Estratificada Ótima Corrigida de Neyman. São 18 gêneros industriais pesquisados, segundo a Classificação Nacional de Atividades Econômicas: Fabricação de Produtos Alimentícios e Bebidas; Fabricação de Produtos Têxteis; Confecção de Artigos do Vestuário e Acessórios; Preparação de Couros e Fabricação de Artefa-

tos de Couro, Artigos de Viagem e Calçados; Fabricação de Produtos de Madeira; Fabricação de Celulose, Papel e Produtos de Papel; Edição, Impressão e Reprodução de Gravações; Fabricação de Coque, Refino de Petróleo, Elaboração de Combustíveis Nucleares e Produção de Álcool; Fabricação de Produtos Químicos; Fabricação de Artigos de Borracha e Plásticos; Fabricação de Produtos de Minerais não Metálicos; Metalúrgica Básica; Fabricação de Produtos de Metal - Exclusive Máquinas e Equipamentos; Fabricação de Máquinas e Equipamentos; Fabricação de Máquinas, Aparelhos e Materiais Elétricos; Fabricação de Material Eletrônico e de Aparelhos e Equipamentos de Comunicações; Fabricação e Montagem de Veículos Automotores, Reboques e Carrocerias; e, Fabricação de Móveis e Indústrias Diversas.

<http://www.fiepr.org.br/fiepr/analise/>

Publicação da Federação das Indústrias do Estado do Paraná - FIEP - Departamento Econômico - DEC.

Equipe Técnica: Maurílio Leopoldo Schmitt, Roberto Antônio Peredo Zürcher, Daniel Maurício Fedato e Claudineide Alves Ferreira. Colaboração:

Departamento de Comunicação Social - DECOM. Jornalista Responsável: Elvira Fantin DRT 2152/PR . Projeto Gráfico: Amanda Mafioletti.

Federação das Indústrias do Estado do Paraná - FIEP - Av. Cândido de Abreu, 200 - 7.º Andar - Curitiba - PR - CEP 80530-902

Nota: Permitida a reprodução parcial ou total desde que citada a fonte.